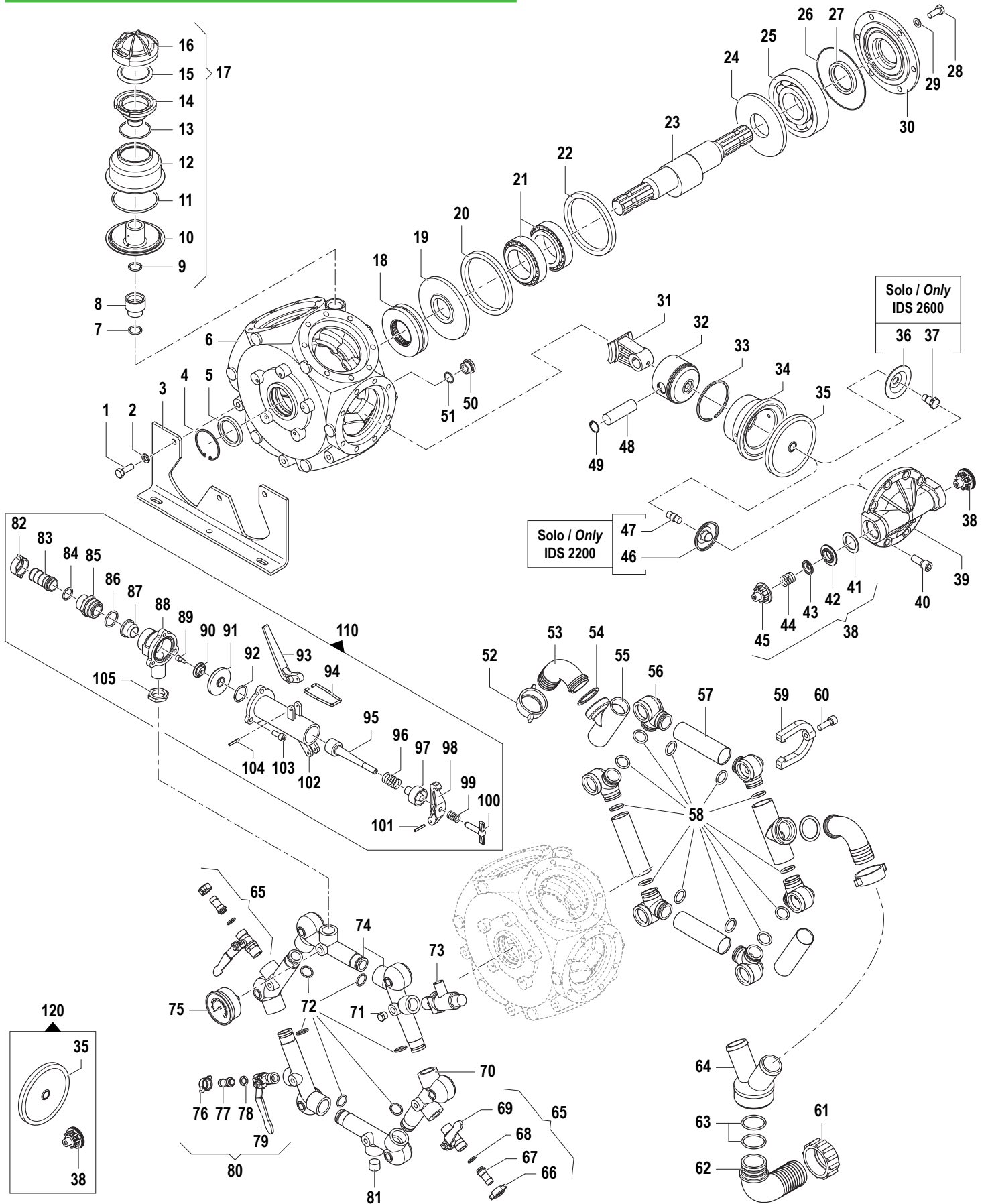


IDS Series

IDS 2200 - IDS 2600

Pompe a Membrana - Diaphragm Pumps

550 RPM



Pompa Base
Standard Pump

Albero Passante 1"3/8 M-M
1"3/8 M-M Throughshaft

N°	Cod.	Descrizione	Description	Note	Qty	Model
1	3607 0220	Vite Testa Esagonale	Hexagonal Screw	M10x30	6	
2	2819 0001	Rosetta Elastica	Spring Washer	Ø10,5x17,5x2,2	6	
3	2400 0050	Piede Sostegno Pompa	Pump Mounting Bracket		2	
4	3020 0011	Seeger Interno	Inner Seeger	Ø60	1	
5	0019 0186	Anello Tenuta	Oil Seal	Ø45x60x7	1	
6	0403 0143	Carter Pompa	Pump Crankcase		1	IDS2600
	0403 0336	Carter Pompa	Pump Crankcase		1	IDS2200
7	1210 0002	Guarnizione OR	O-Ring	Ø2,62x20,7	1	
8	2825 0009	Riduzione M/F	M/F Reduction	28MC-28MC	1	
9	1210 0002	Guarnizione OR	O-Ring	Ø2,62x20,7	1	
10	0402 0288	Coperchio Infer. Comp. Vol.	Cover		1	
11	1210 0213	Guarnizione OR	O-Ring	Ø3,53x82,14	1	
12	1809 0006	Murata Compensatore Vol.	Holder		1	
13	0437 0006	Guarnizione OR	O-Ring	Ø2,62x55,25	1	
14	0421 0001	Compensatore Volum.	Volumetric Compensator		1	
15	1800 0001	Membrana Compens. Volum.	Volum. Comp. Diaphragm		1	
16	0402 0522	Coperchio Compens. Volum.	Volum. Compensator Cover		1	
17	1208 0019	Kit Compensatore Volum.	Volumetric Compensator Kit		1	
18	0440 0026	Cuscinetto Rullini	Swinging Bearing	Ø45x100x25	1	
19	2813 0077	Rondella Tenuta Biella	Connecting Rod Washer	Ø128x45x10,75	1	
20	0010 0004	Anello Tenuta Biella	Connecting Rod Ring	Ø129,5x110x10	1	
21	0010 0004	Cuscinetto Rullini	Roller Bearing	Ø65x95x28	2	
22	0010 0004	Anello Tenuta Biella	Connecting Rod Ring	Ø129,5x110x10	1	
23	0001 0423	Albero Passante	Throughshaft	1"3/8M-M	1	IDS2600
	0001 0108	Albero Passante	Throughshaft	1"3/8M-M	1	IDS2200
24	2813 0076	Rondella Tenuta Biella	Connecting Rod Washer	Ø128x50x11,25	1	
25	0438 0008	Cuscinetto a Sfere	Ball Bearing	Ø50x130x31	1	
26	1210 0092	Guarnizione OR	O-Ring	Ø1,78x126,72	1	
27	0019 0187	Anello Tenuta	Oil Seal	Ø50x65x8	1	
28	3607 0226	Vite Testa Esagonale	Hexagonal Screw	M10x25	6	
29	2811 0098	Rondella	Washer	Ø10,5x18x2	6	
30	1004 0007	Flangia porta Paraolio	Flange		1	
31	0205 0066	Kit Biella 6SET	Connecting Rod Assembly		1	IDS2600
	0205 0010	Kit Biella 6SET	Connecting Rod Assembly		1	IDS2200
32	2409 0094	Pistone Guida	Piston	Ø80	6	IDS2600
	2409 0013	Pistone Guida	Piston	Ø70	6	IDS2200
33	0020 0003	Anello Compressione	Compression Ring	Ø80	6	IDS2600
	0020 0001	Anello Compressione	Compression Ring	Ø70	6	IDS2200
34	0400 0076	Camicia	Piston Sleeve	Ø80	6	IDS2600
	0400 0110	Camicia	Piston Sleeve	Ø70	6	IDS2200
35	1800 0012	Membrana Pompa	Diaphragm	Gomma Nitrilica Buna Rubber	6	
	1800 0058	Membrana Pompa	Diaphragm	Desmopan ®	6	
	1800 0031	Membrana Pompa	Diaphragm	Viton ®	6	
36	0602 0049	Disco Tenuta Membrana	Disc		6	Solo / Only
37	3605 0093	Vite Speciale Tenuta Membr.	Diaphragm Holder Screw	M12x1,5	6	IDS2600
38	1220 0010	Gruppo Valvola Aspir./Mand.	Suct./Delivery Valve Ass.y Kit		12	
39	3218 0128	Testata Pompa	Pump Manifold		6	IDS2600
	3218 0009	Testata Pompa	Pump Manifold		6	IDS2200
40	3609 0015	Vite	Screw	M12x30	48	
41	1209 0043	Guarnizione	Gasket	Ø29x42x1,8	12	
42	3009 0123	Sede Valvola Aspir./Mand.	Suction/Delivery Valve Seat		12	
43	3604 0009	Valvola Aspiraz./Mandata	Suction/Delivery Valve		12	
44	1802 0015	Molla (Filo Ø0,8)	Spring (Wire Ø0,8)	Øe11x17	12	
45	1205 0005	Gabbia Valv. Aspir./Mandata	Suction/Delivery Valve Cage		12	
46	0602 0011	Disco Tenuta Membrana	Disc		6	Solo / Only
47	2419 0042	Vite Speciale Tenuta Membr.	Diaphragm Holder Screw	12MB x 30	6	IDS2200
48	3011 0007	Spinotto	Gudgeon Pin		6	IDS2600
	3011 0003	Spinotto	Gudgeon Pin		6	IDS2200
49	3020 0022	Seeger Interno	Inner Seeger	Ø22	12	IDS2600
	3020 0006	Seeger Interno	Inner Seeger	Ø18	12	IDS2200
50	3200 0001	Tappo Esagonale	Plug	22MB	1	
51	1210 0209	Guarnizione OR	O-Ring	Ø2x19	1	
52	1200 0058	Galletto	Wing Nut	M52/8	2	
53	2801 0071	Raccordo p.g. Aspir. Curvo	Suction Elbow Tail	Ø40	2	
54	1209 0126	Guarnizione	Gasket		2	
55	3212 0036	Tubo Aspir. per Raccordo	Suction Hose for Coupling		2	
56	2804 0008	Raccordo Curvo Aspirazione	Elbow Suction Coupling		6	
57	3213 0004	Tubo Aspirazione	Suction Hose		4	

N°	Cod.	Descrizione	Description	Note	Qty	Model
58	1210 0096	Guarnizione OR	O-Ring	Ø3,53x21,82	12	
59	0418 0004	Cavallotto	U-Bolt		12	
60	3609 0160	Vite	Screw	M10x30	12	
61	1200 0057	Galletto	Wing Nut	G2"1/2	1	IDS2600
	1200 0033	Galletto	Wing Nut	G2"	1	IDS2200
62	2801 0070	Raccordo p.g. Aspir. Curvo	Suction Elbow Tail	Ø60	1	IDS2600
	2801 0035	Raccordo p.g. Aspir. Curvo	Suction Elbow Tail	Ø50	1	IDS2200
63	1210 0387	Guarnizione OR	O-Ring	Ø3,53x55,56	2	IDS2600
	1210 0751	Guarnizione OR	O-Ring	Ø3,53x41,28	2	IDS2200
64	2803 0440	Raccordo p.g. Aspir. "Y"	"Y" Suction Coupling	Ø40 - G2"1/2	1	IDS2600
	2803 0442	Raccordo p.g. Aspir. "Y"	"Y" Suction Coupling	Ø40 - G2"	1	IDS2200
65	1214 0016	Gruppo Rubinetto SX	Complete Left Tap		2	
66	1200 0038	Galletto	Wing Nut	G1/2"	2	
67	2802 0020	Raccordo p.g. Mandata	Delivery Hose Tail	Ø10x13	2	
68	1209 0013	Guarnizione	Gasket	Ø12x18x2	2	
69	2826 0031	Rubinetto SX	Left Tap	G1/2-1/2"	2	
70	3214 0020	Tubo Mand. porta Rubinetto	Delivery Hose for Tap		4	
71	3202 0112	Tappo	Plug	G1/4"	1	
72	1210 0020	Guarnizione OR	O-Ring	Ø3,53x20,22	6	
73	1219 0053	Gruppo Valvola Sicur.	Safety Valve Assembly	50bar	1	
74	3214 0037	Tubo Mand. porta Valv. Reg.	Delivery Hose for Safety Valve		2	
75	1816 0122	Manometro	Pressure Gauge	50bar - 1/4"	1	
76	1200 0038	Galletto	Wing Nut	G1/2"	1	
77	2802 0020	Raccordo p.g. Mandata	Delivery Hose Tail	Ø10x13	1	
78	1209 0013	Guarnizione	Gasket	Ø12x18x2	1	
79	2826 0032	Rubinetto DX	Right Tap	G1/2-1/2"	1	
80	1214 0017	Gruppo Rubinetto DX	Complete Right Tap		1	
81	3200 0011	Tappo	Plug		1	
82	1200 0005	Galletto	Wing Nut	30MB	1	
83	2800 0004	Raccordo p.g. Rifiuto Diritto	Straight Hose By-pass Tail		1	
84	1210 0002	Guarnizione OR	O-Ring	Ø2,62x20,7	1	
85	2000 0012	Nipplo	Nipple	M36x2-M30x2	1	
86	1210 0033	Guarnizione OR	O-Ring	Ø3x28	1	
87	3009 0042	Sede Valvola Pressione	Pressure Valve Seat		1	
88	0424 0072	Corpo Inferiore Valv. Regol.	Regulation Valve Body		1	
89	3609 0047	Vite	Screw	M6x14	1	
90	3600 0020	Valvola Pressione	Pressure Valve		1	
91	1800 0039	Membrana Valvola Regolaz.	Regulation Valve Diaphragm		1	
92	1210 0033	Guarnizione OR	O-Ring	Ø3x28	1	
93	1600 0014	Leva Valvola Regolazione	Lever		1	
94	1202 0002	Gancio Valvola Regolazione	Hook		1	
95	0015 0068	Asta Valvola Regolazione	Regulation Valve Rod		1	
96	1802 0085	Molla (Filo Ø8)	Spring (Wire Ø8)	Øe34x18	1	
97	0432 0022	Cappellotto premi Molla	Special Cap		1	
98	0208 0002	Bilancere Valvola Regolaz.	Lever		1	
99	1802 0010	Molla (Filo Ø2)	Spring (Wire Ø2)	Øe15x28	1	
100	3605 0003	Vite Speciale Galletto	Wing Nut Screw		1	
101	3021 0011	Spina Elastica	Elastic Pin	Ø4x26	1	
102	0424 0077	Corpo Superiore Valv. Regol.	Regulation Valve Body		1	
103	3609 0157	Vite	Screw	M8x18	3	
104	3021 0011	Spina Elastica	Elastic Pin	Ø4x26	1	
105	0604 0050	Dado	Nut	G3/4x7	1	
110	1215 0084	Gruppo Valvola Regolazione	Regulation Valve Assembly		1	

Kit Manutenzione

Maintenance Kit

120	5026 0097	Kit Ricambi Manutenzione	Ordinary Maintenance Kit		1	
-----	-----------	--------------------------	--------------------------	--	---	--